

## Lösung J. Simon - M. Mock

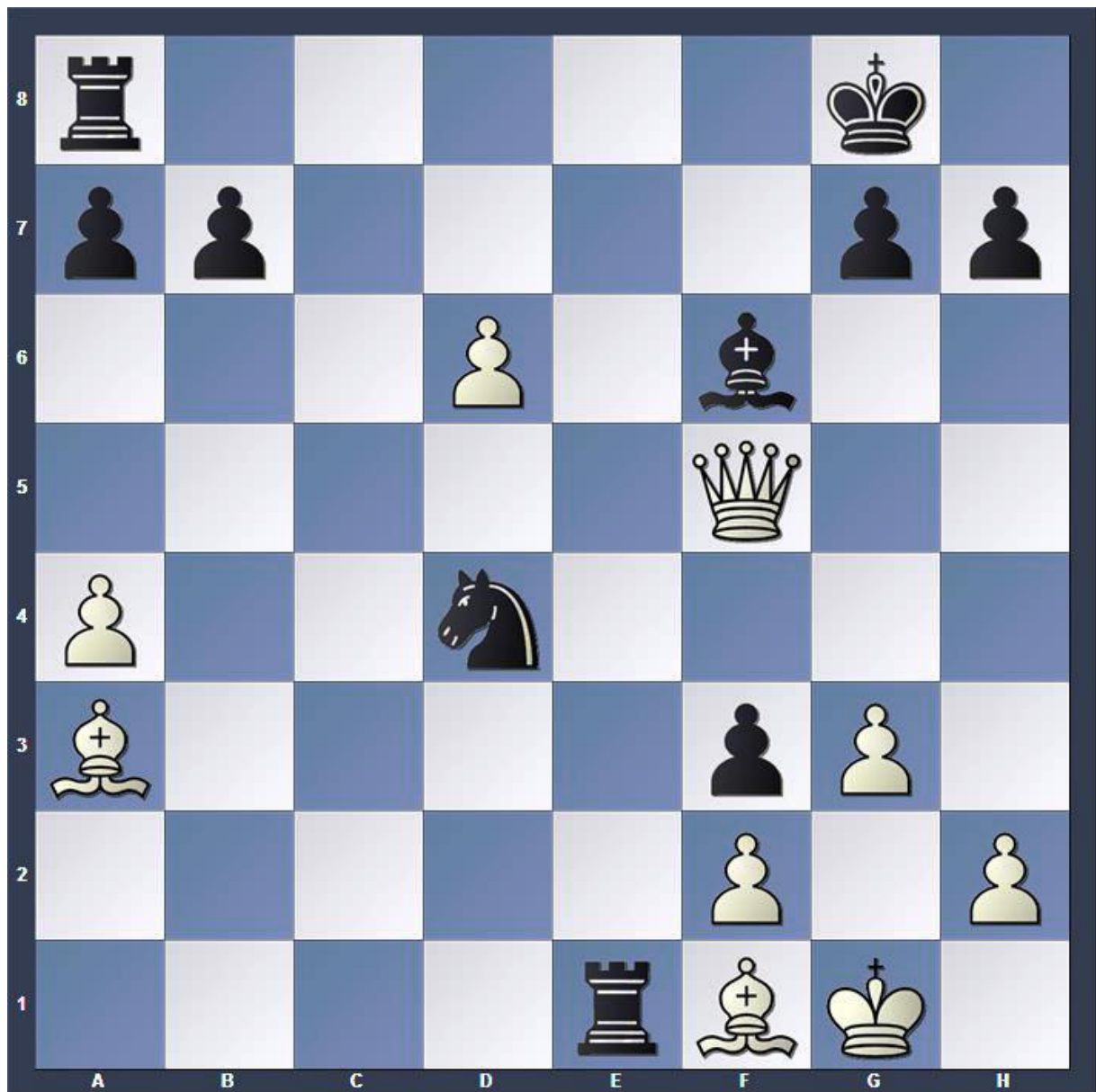


### Stellung nach 18. cxd6?

[ Man beachte die Grundreihenprobleme des Anziehenden. 18...exf3! gewinnt für Schwarz 19.Dxf5 ( 19.Txe7 Lxc2 20.Txe8+ Txe8 21.Lxf3 Lxd4-+; 19.dxe7 Lxc2 20.Lxf3 Sxe7-+ )

**A)** 19...Sxd4? 20.dxe7 Sxf5 21.Lh3 Lxa1 ( 21...Sxe7 22.Tab1<sup>⊗</sup> ) 22.Lxf5 Lf6 23.Le6+ Kh8 24.Lf7 Tac8;

**B)** 19...Dxe1+! 20.Txe1 Txe1+ 21.Lf1 Sxd4<sup>⊗</sup> jetzt verliert Weiß den Läufer auf f1 zwangsweise. 22.Dd5+ Kh8 23.h4 Se2+ 24.Kh2 Txf1 25.Lc5-+ die ganze Variante ist fociert! ]



### Stellung nach 21. ...,Sxd4

Es droht ..., Se2# und Weiß muss 22. h4 spielen und den Lf1 aufgeben. Schwarz besitzt dann beide Türme und einen Springer für die Dame. Er sollte gewinnen.