

Lösung P. Faralisz - J. Simon



Stellung nach 25. Lxf8

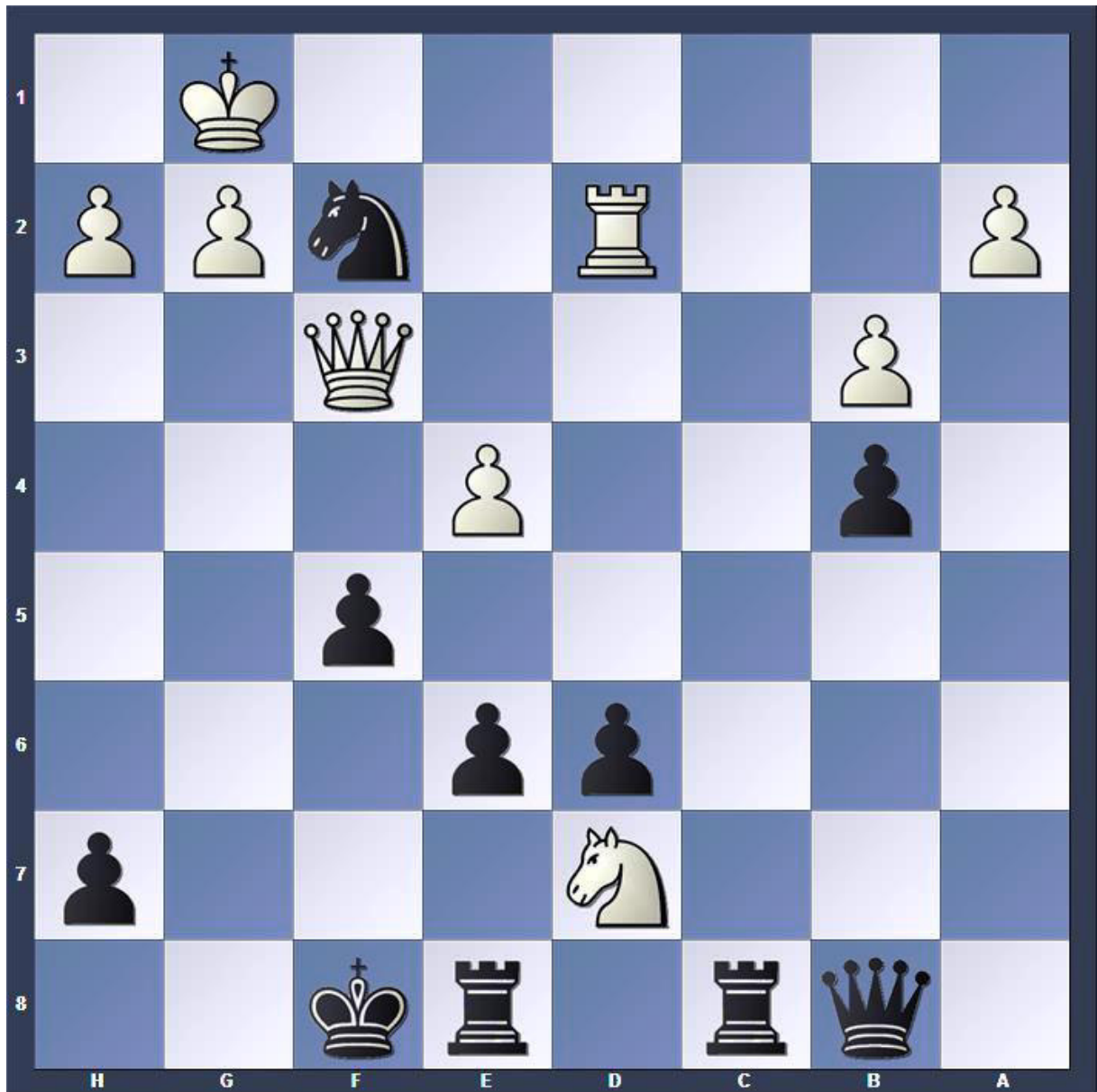
- a) 25. ..., Kxf8?? verliert wegen 26. exf5, e5 27. Txd1, Da7 28. Sf6 nebst Dh5 +-
- b) 25. ..., Txf8?? verliert ebenso wegen 26. Dg3+, Kf7 27. Txd6, Ke7 28. e5, Tf7 29. Dg5+ nebst Txd1 +-
- c) Richtig ist nur 25. ..., Sxf2!! (siehe Diagramm)



Stellung nach 25. ...,Sxf2!!

Jetzt folgt nach:

- a) 26. Dxf2??, Tc1+ und Weiß verliert die Dame
- b) 26. Txf2??, Tc1+ 27. Tf1, Da7+ 28. Kh1 (28. Df2, Dxf2+ 28. Kxf2, Txf1+ 29. Kxf1, Txf8 -+), Txf1+ 29. Dxf1, Txf8 -+
- c) 26. Kxf2??, Da7+ nebst ...,Txf8 -+
- d) Daher 26. Sf6+, Kxf8 (26. ..., Kh8 27. Lg7+, Kxg7 28. Sxe8+, Txe8 29. Txf2 +/-) 27. Sd7+ (27. exf5?? ist jetzt viel zu langsam wegen 27. ..., Da7! und Schwarz gewinnt)



Stellung nach 27. Sd7+

27. ..., Kg7 28. Sxb8, Sxe4! 29. Td1, Tc3 30. Df4, Txc8 und die Stellung ist unklar. Schwarz besitzt auf jeden Fall genug Kompensation, da seine Figuren sehr aktiv ausgestellt sind. Stockfish 6 gibt hier 0.00

Schlussstellung nach 30. ...Txc8. Schwarz hat genug Kompensation für die geopfert Dame.

